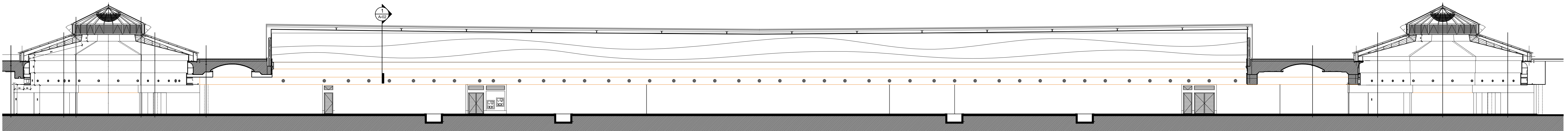
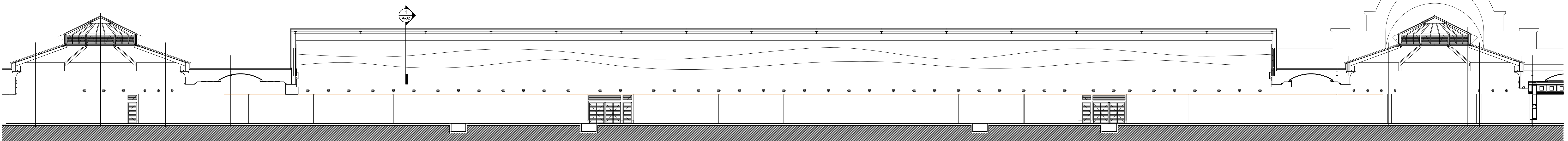


1 VUE DE DESSUS



2 VUE EN COUPE



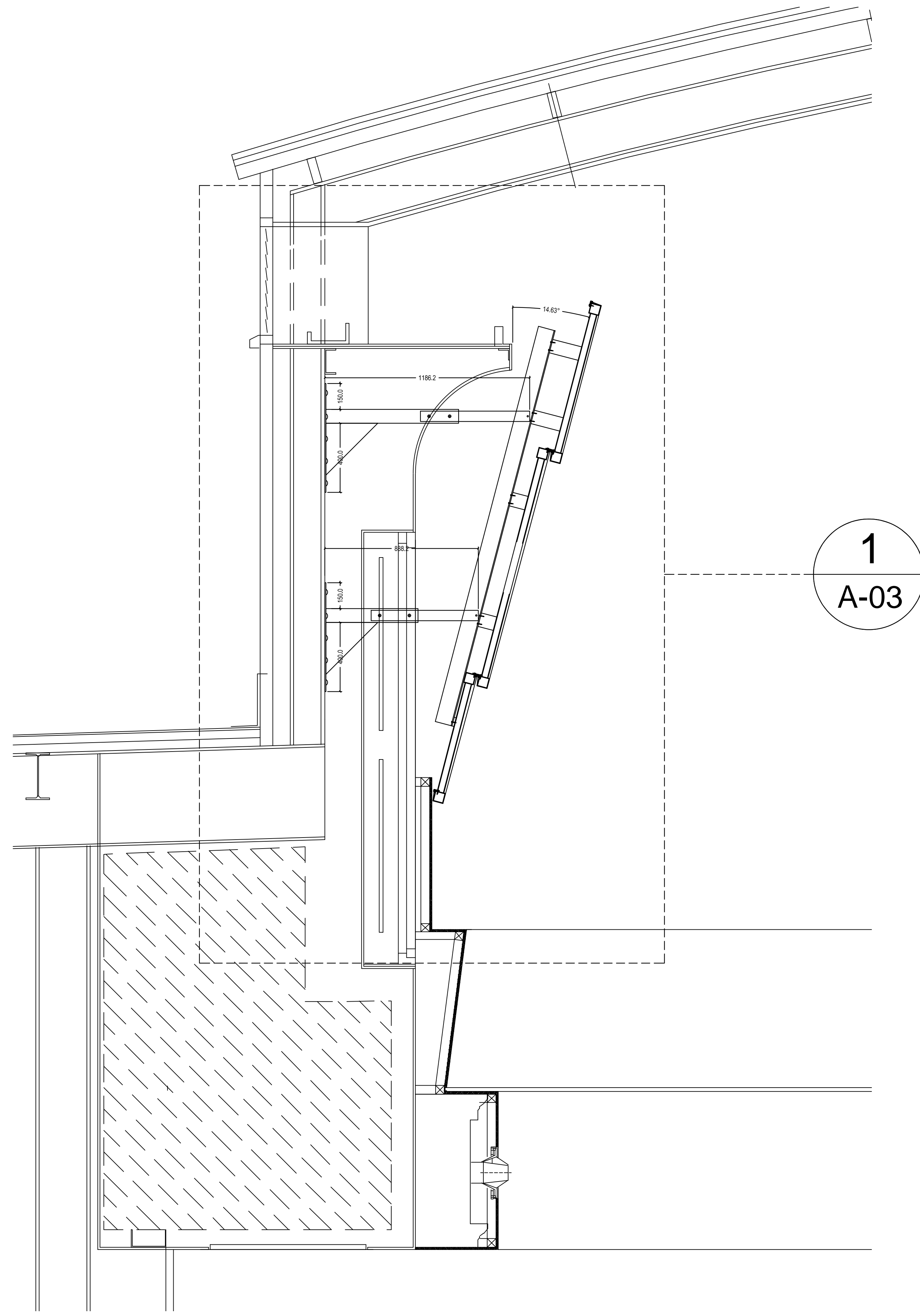
3 VUE EN COUPE

NOTES:

- 1) TOUTES LES DIMENSIONS ET DÉTAILS DOIVENT ÊTRE VÉRIFIÉS SUR LE SITE AVANT LA FABRICATION ET L'INSTALLATION PAR NEWMAT
- 2) TOUTES LES INSTALLATIONS EN BA13 DOIVENT ÊTRE CONSTRUITES DE MANIÈRE À RÉSISSER À LA TENSION DES TOILES NEWMAT. 50KG / ML POUR LES SYSTÈMES SIMPLE-TOILE, ET 100KG / ML POUR LES SYSTÈMES DOUBLE-TOILE
- 3) TOUTS LES SYSTÈMES DE CALAGE OU D'ACCROCHAGE NON FOURNIS PAR NEWMAT, DOIVENT ÊTRE CONTINUES, DROITS, ET DE NIVEAU. ILS DOIVENT ÊTRE CONSTRUITS DE MANIÈRE À RÉSISSER À LA TENSION DES TOILES NEWMAT. 50KG / ML POUR LES SYSTÈMES SIMPLE-TOILE, ET 100KG / ML POUR LES SYSTÈMES DOUBLE-TOILE

ATTENTION
 CES DESSINS ONT ÉTÉ PRODUITS PAR, ET SONT LA PROPRIÉTÉ DE NEWMAT USA LTD. TOUTES LES INFORMATIONS CONTENUES ICI NE DOIVENT PAS ÊTRE UTILISÉES PAR AUCUNE PERSONNE OU SOCIÉTÉ SANS L'ACCORD PRÉALABLE DE NEWMAT USA LTD. CES DESSINS PEUVENT ÊTRE BASÉS SUR DES DESSINS QUI NOUS ONT ÉTÉ FOURNIS ET QUI N'ÉTAIENT PAS PRODUIT PAR NEWMAT USA LTD., DONC IL PEUVENT REPRÉSENTER DES CONDITIONS ET DÉTAILS DIFFÉRENTS DE CEUX CONSTRUITS SUR SITE.

NEWMAT USA <i>newmat</i> STRETCH CEILING SYSTEMS	#	REVISIONS:	Drawn	Checked	81 MAHAN STREET, WEST BABYLON, NY 11704 TEL. (631) 261 1498 FAX (631) 261 1756	Scale:	Drawn By:
	A	12/12/2016	R.K.			COMME INDIQUE	R.K.
	B	12/16/2016	R.K.				Checked By:
	C	12/19/2016	R.K.				Job Title:
	D	1/3/2016	R.K.				Customer Name:
E	1/5/2017	R.K.			Job Number:	Date:	
						13-000	10/24/2016
						Drawing Number:	
						A-01	





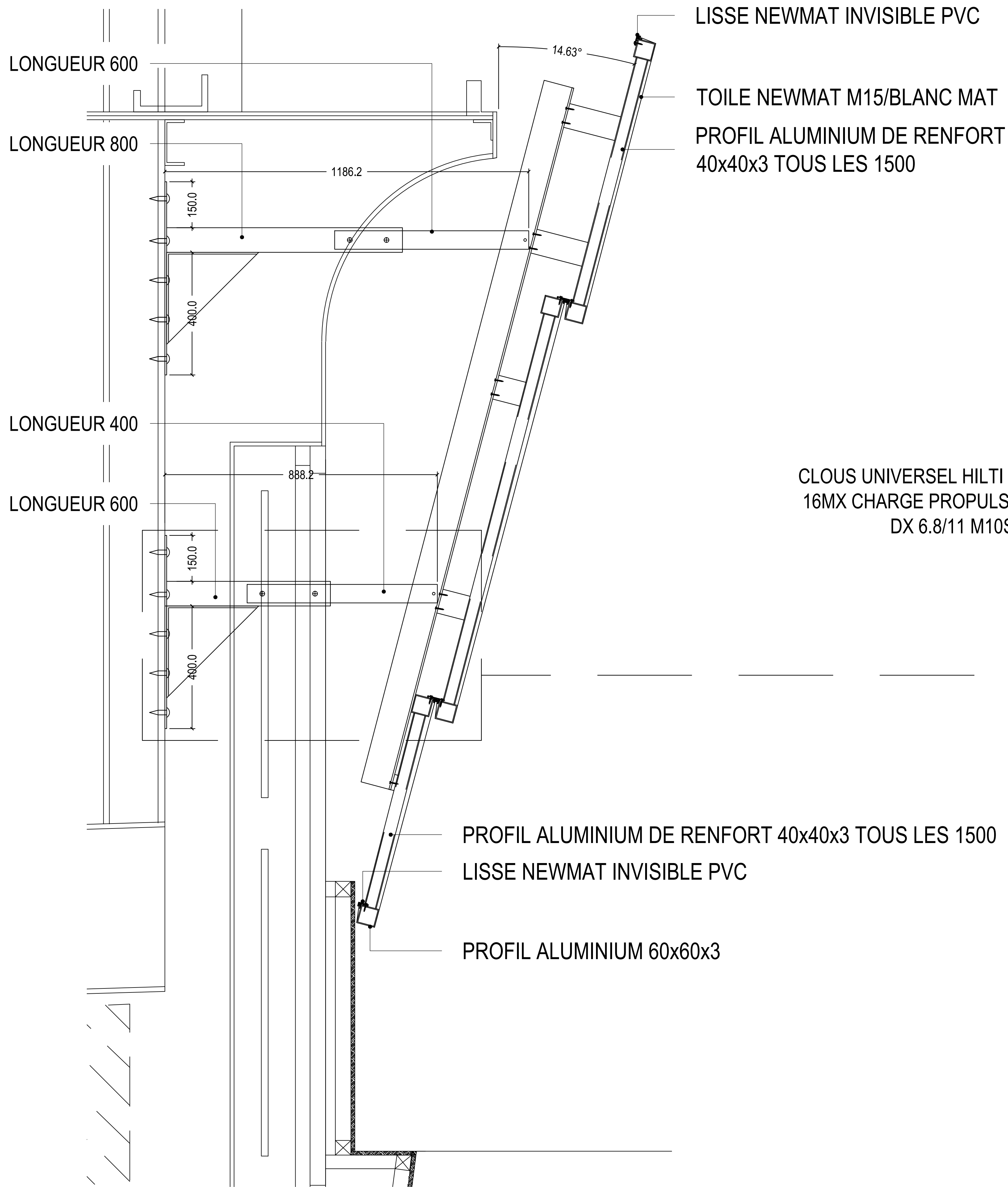
1
A-03

1 VUE EN COUPE

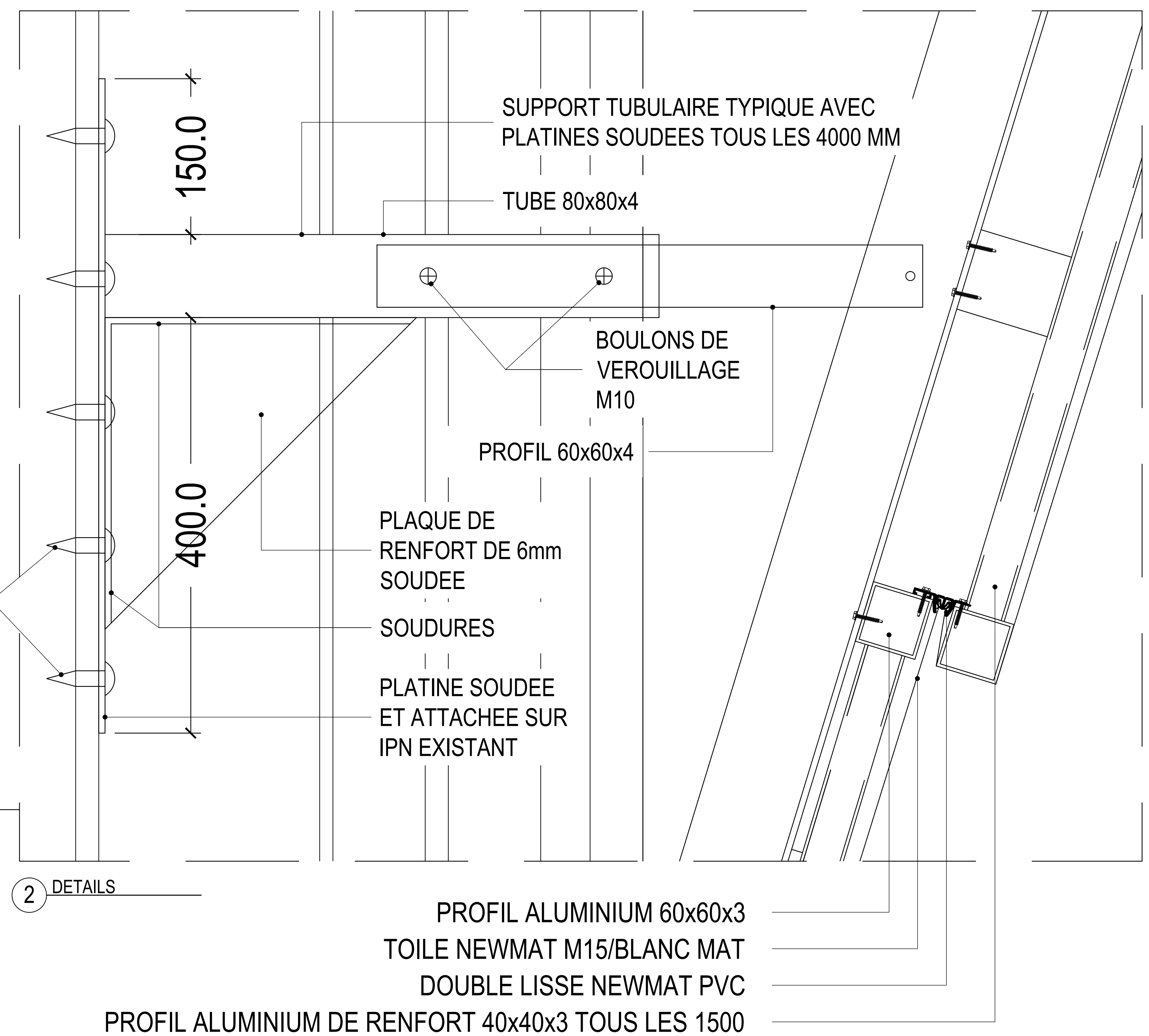
NOTES:

- 1) TOUTES LES DIMENSIONS ET DÉTAILS DOIVENT ÊTRE VÉRIFIÉS SUR LE SITE AVANT LA FABRICATION ET L'INSTALLATION PAR NEWMAT
- 2) TOUTES LES INSTALLATIONS EN BA13 DOIVENT ÊTRE CONSTRUITES DE MANIÈRE À RÉSISSER À LA TENSION DES TOILES NEWMAT. 50KG / ML POUR LES SYSTÈMES SIMPLE-TOILE, ET 100KG / ML POUR LES SYSTÈMES DOUBLE-TOILE
- 3) TOUTS LES SYSTÈMES DE CALAGE OU D'ACCROCHAGE NON FOURNIS PAR NEWMAT, DOIVENT ÊTRE CONTINUES, DROITS, ET DE NIVEAU. ILS DOIVENT ÊTRE CONSTRUITS DE MANIÈRE À RÉSISSER À LA TENSION DES TOILES NEWMAT. 50KG / ML POUR LES SYSTÈMES SIMPLE-TOILE, ET 100KG / ML POUR LES SYSTÈMES DOUBLE-TOILE

ATTENTION				81 MAHAN STREET, WEST BABYLON, NY 11704 TEL. (631) 261 1498 FAX (631) 261 1756		Scale:	Drawn By:
CES DESSINS ONT ÉTÉ PRODUITS PAR, ET SONT LA PROPRIÉTÉ DE NEWMAT USA LTD. TOUTES LES INFORMATIONS CONTENUES ICI NE DOIVENT PAS ÊTRE UTILISÉES PAR AUCUNE PERSONNE OU SOCIÉTÉ SANS L'ACCORD PRÉALABLE DE NEWMAT USA LTD. CES DESSINS PEUVENT ÊTRE BASÉS SUR DES DESSINS QUI NOUS ONT ÉTÉ FOURNIS ET QUI N'ÉTAIENT PAS PRODUIT PAR NEWMAT USA LTD., DONC IL PEUVENT REPRÉSENTER DES CONDITIONS ET DÉTAILS DIFFÉRENTS DE CEUX CONSTRUITS SUR SITE.				#		COMME INDIQUÉ	Checked By:
 				REVISIONS:	Drawn	Checked	Job Title:
				DATE	By	By	PROMENADE
				A 12/12/2016	R.K.		VAL D'EUROPE
				B 12/16/2016	R.K.		Customer Name:
				C 12/19/2016	R.K.		VAL D'EUROPE
D 1/3/2016	R.K.						
E 1/5/2017	R.K.						
				Job Number:	Date:		
				13-000	10/24/2016		
				Drawing Number:			
				A-02			



1 DETAILS



2 DETAILS

NOTES:

1) TOUTES LES DIMENSIONS ET DÉTAILS DOIVENT ÊTRE VÉRIFIÉS SUR LE SITE AVANT LA FABRICATION ET L'INSTALLATION PAR NEWMAT

2) TOUTES LES INSTALLATIONS EN BA13 DOIVENT ÊTRE CONSTRUITES DE MANIÈRE À RÉSISSER À LA TENSION DES TOILES NEWMAT. 50KG / ML POUR LES SYSTÈMES SIMPLE-TOILE, ET 100KG / ML POUR LES SYSTÈMES DOUBLE-TOILE

3) TOUTS LES SYSTÈMES DE CALAGE OU D'ACCROCHAGE NON FOURNIS PAR NEWMAT, DOIVENT ÊTRE CONTINUES, DROITS, ET DE NIVEAU. ILS DOIVENT ÊTRE CONSTRUITS DE MANIÈRE À RÉSISSER À LA TENSION DES TOILES NEWMAT. 50KG / ML POUR LES SYSTÈMES SIMPLE-TOILE, ET 100KG / ML POUR LES SYSTÈMES DOUBLE-TOILE

ATTENTION				81 MAHAN STREET, WEST BABYLON, NY 11704 TEL. (631) 261 1498 FAX (631) 261 1756		Scale:	Drawn By:
CES DESSINS ONT ÉTÉ PRODUITS PAR, ET SONT LA PROPRIÉTÉ DE NEWMAT USA LTD. TOUTES LES INFORMATIONS CONTENUES ICI NE DOIVENT PAS ÊTRE UTILISÉES PAR AUCUNE PERSONNE OU SOCIÉTÉ SANS L'ACCORD PRÉALABLE DE NEWMAT USA LTD. CES DESSINS PEUVENT ÊTRE BASÉS SUR DES DESSINS QUI NOUS ONT ÉTÉ FOURNIS ET QUI N'ÉTAIENT PAS PRODUIT PAR NEWMAT USA LTD., DONC IL PEUVENT REPRÉSENTER DES CONDITIONS ET DÉTAILS DIFFÉRENTS DE CEUX CONSTRUITS SUR SITE.						COMME INDIQUÉ	R.K.
<p>NEWMAT USA</p> <p><i>newmat</i> STRETCH CEILING SYSTEMS</p>				#	REVISIONS:	Drawn By	Checked By
				A	12/12/2016	R.K.	
				B	12/16/2016	R.K.	
				C	12/19/2016	R.K.	
				D	1/3/2016	R.K.	
E	1/5/2017	R.K.					
Drawing Title:				Customer Name:		Job Number:	Date:
PROMENADE				VAL D'EUROPE		13-000	10/24/2016
				VAL D'EUROPE		Drawing Number:	
						A-03	